

もう応募条件でためらわない！

パソコン初心者向け入門講座

15時で講座終了

～基本操作を学んで就職を有利に～

- ・パソコンの基本操作から学ぶので、パソコン初心者の方におすすめ
- ・応募条件「Word・Excelの基本操作ができる」がクリアできるレベルまで丁寧に指導します
- ・国家資格を持ったキャリアコンサルタントが、皆様の就職をサポート

Word(ワード)・Excel(エクセル)とは？

ビジネスでよく使われているMicrosoft社のソフトウェアで、これらをまとめてオフィスソフトとも呼ばれます。Wordは文書の作成が得意で、Excelは表やグラフの作成・計算が得意です。



募集期間	平成30年5月16日(水)～平成30年7月5日(木) ※7月5日(木)必着
選考日時	平成30年7月10日(火) 9時30分から
定員	20名 ※最少開講人数7名
会場	情報技術学院 姫路校 兵庫県姫路市古二階町166
受講期間	平成30年7月17日(火)～平成30年8月31日(金)【全25回】
開催時間	9時30分～15時00分
受講料	20,000円(税込) ※教材費は無料 ※パソコンは当校にて用意します

受講までの流れ

申込書の提出

裏面の受講申込書にご記入いただき、情報技術学院 姫路校にご提出ください。ご提出方法は、持参・郵送・FAXよりお選びください。7月5日(木)必着です。

選考会

中止にならないければ、必ず選考会を行います。
※中止の場合は、7月9日(月)にご連絡致します。
※選考当日、警報が発令された場合は、翌日に行います。詳しくはお申込時にご案内致します。

選考結果通知

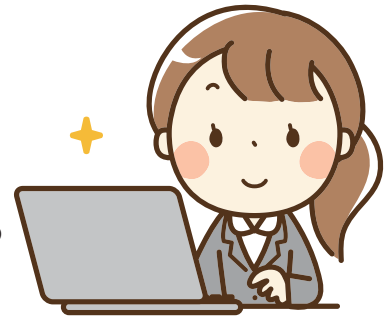
7月11日(水)に情報技術学院より発送致します。

受講開始

合格された方は、7月17日(火)から情報技術学院 姫路校にお越しください。

選考会について

日時	平成30年7月10日(火) 9:30～
選考方法	筆記および面接試験
持ち物	筆記用具(ボールペン、鉛筆等、消しゴム)
選考会場	情報技術学院 姫路校 兵庫県姫路市古二階町166
選考結果通知	平成30年7月11日(水)に情報技術学院より発送



講座について

受講期間	平成30年7月17日(火)～8月31日(金)【全25回】
開催時間	9:30～15:00 ※放課後、清掃を行う日があります
受講会場	情報技術学院 姫路校 兵庫県姫路市古二階町166
講座内容	パソコン基本操作[15H] / Word[40H] / Excel[45H] / 就職支援[20H] その他行事(入校式・修了式)[5H] 【合計 125H】
定員	20名 ※最少開講人数7名
受講料	20,000円(税込) ※教材費は無料 ※パソコンは当校でにて用意します
対象者	パソコン初心者で、パソコンの基本活用と Word や Excel を学びたい方

《お申し込み・お問い合わせ先》

情報技術学院 姫路校

〒670-0936 兵庫県姫路市古二階町166

FAX 079-283-8686

受付時間 9:00～18:00(平日)

担当 岩本・朝日・小林

TEL 079-283-7766



キリトリ

パソコン初心者向け入門講座 受講申込書

受講申込書のご提出方法は、持参・郵送・FAXよりお選びください。 FAX: 079-283-8686

ふりがな	性別	生年月日		
氏名	女 ・ 男	昭和 平成	年	月 日
住所 〒	電話番号	— —		
	携帯番号	— —		
この講座を希望された理由	現在のパソコンスキルについて (どちらかに○) パソコンを使ったことが (ある ・ ない) 文字入力が (できる ・ できない)			